



DREAM

Antallet af efterlønsmodtagere fremover

Jonas Zangenberg Hansen

DREAM workshop

Onsdag 25. april 2012

Introduktion

1. DREAMs formodeller
2. Eksempel på stød i formodel:
*Effekten af muligheden for skattefri
udbetaling af efterlønsbidrag*
3. Makroøkonomisk effekt

DREAMs formodeller

Befolkningsfremskrivning

Køn, alder og oprindelse



Uddannelsesfremskrivning

Igangværende og højest fuldførte uddannelse



Socioøkonomisk fremskrivning

Arbejdsmarkedsstatus



Økonomisk model, DREAM

Befolkningsfremskrivningen

- Mekanismer for udvikling i befolkning er få:
befolkning(t) = befolkning (t – 1)
+ fødte(t) – døde(t)
+ indvandrede(t) – udvandrede(t)
- Model for hver begivenhed
- Hovedresultater: Øget levealder, aldrende befolkning

Uddannelsesfremskrivning

- Underopdeler befolkningsfremskrivningen
- Baseret på overgangssandsynligheder
- Fortsætter den uddannelsesadfærd, som observeres historisk
- Hovedresultat: stigende udd.niveau

Socioøkonomisk fremskrivning

- Underopdeler uddannelsesfremskrivningen
- Strukturrensede bestandsfrekvenser
- Modellering af vedtaget arbejdsmarkedspolitik
- Hovedresultat: antal personer udenfor arbejdsstyrken stiger, Velfærdsaftalen retter op

Efterlønsfremskrivning

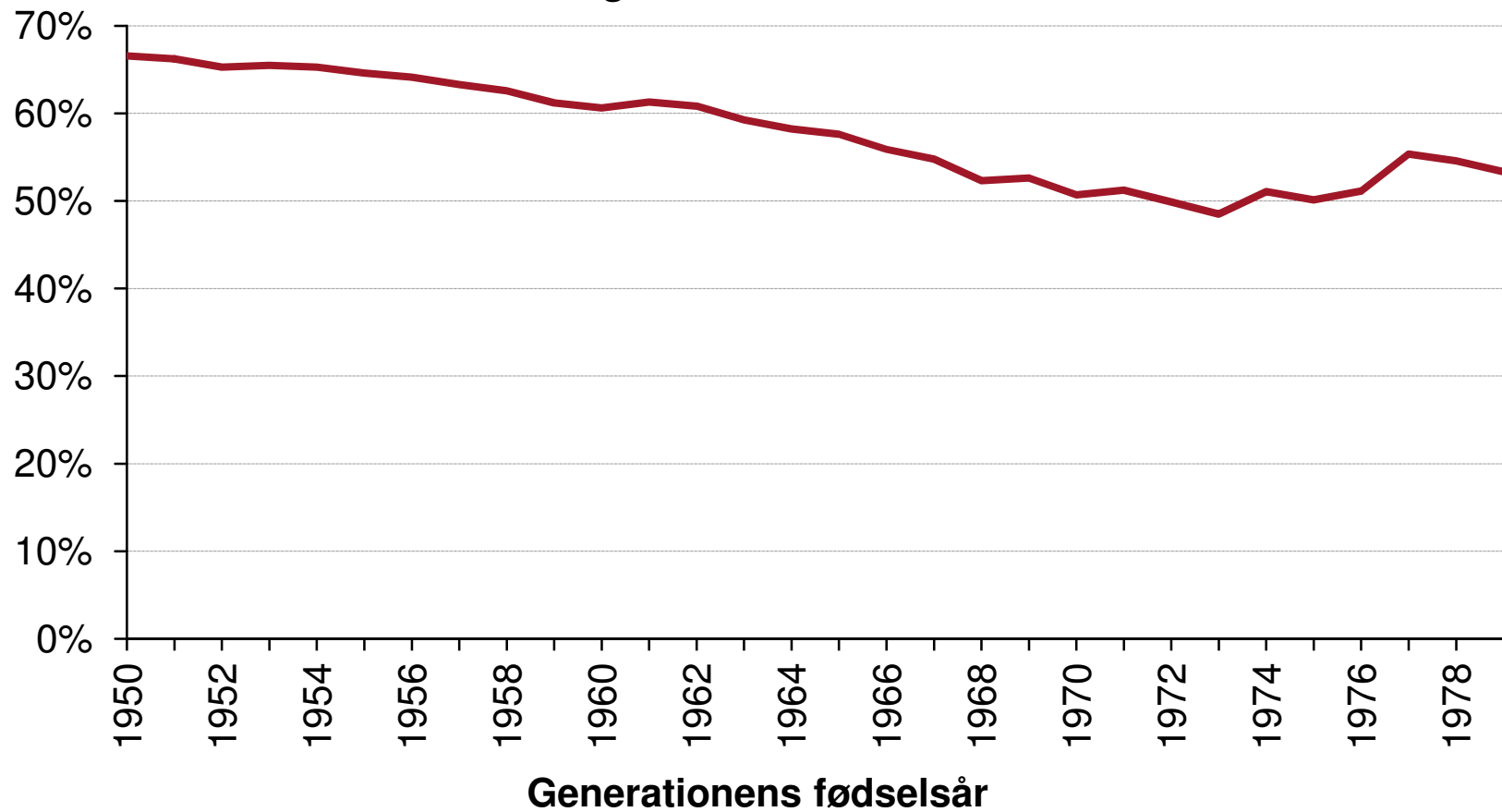
- Antal efterlønsmodtagere fremover:

$$E(a, t) = \text{antal}(\alpha, t - a) \cdot \text{tilmeldingsgrad}(t - a) \\ \cdot [1 - \text{fracald}(\alpha, a)] \\ \cdot \text{udnyttelsesgrad}(a, t - a) \\ + \text{fortrydelsesordning}(a)$$

hvor a er efterlønsalderen og α er alderen, hvor årgangens tilmelding er observeret

Tilmeldingsgrad

**Andel af generation,
som indbetaler til efterlønsordningen**

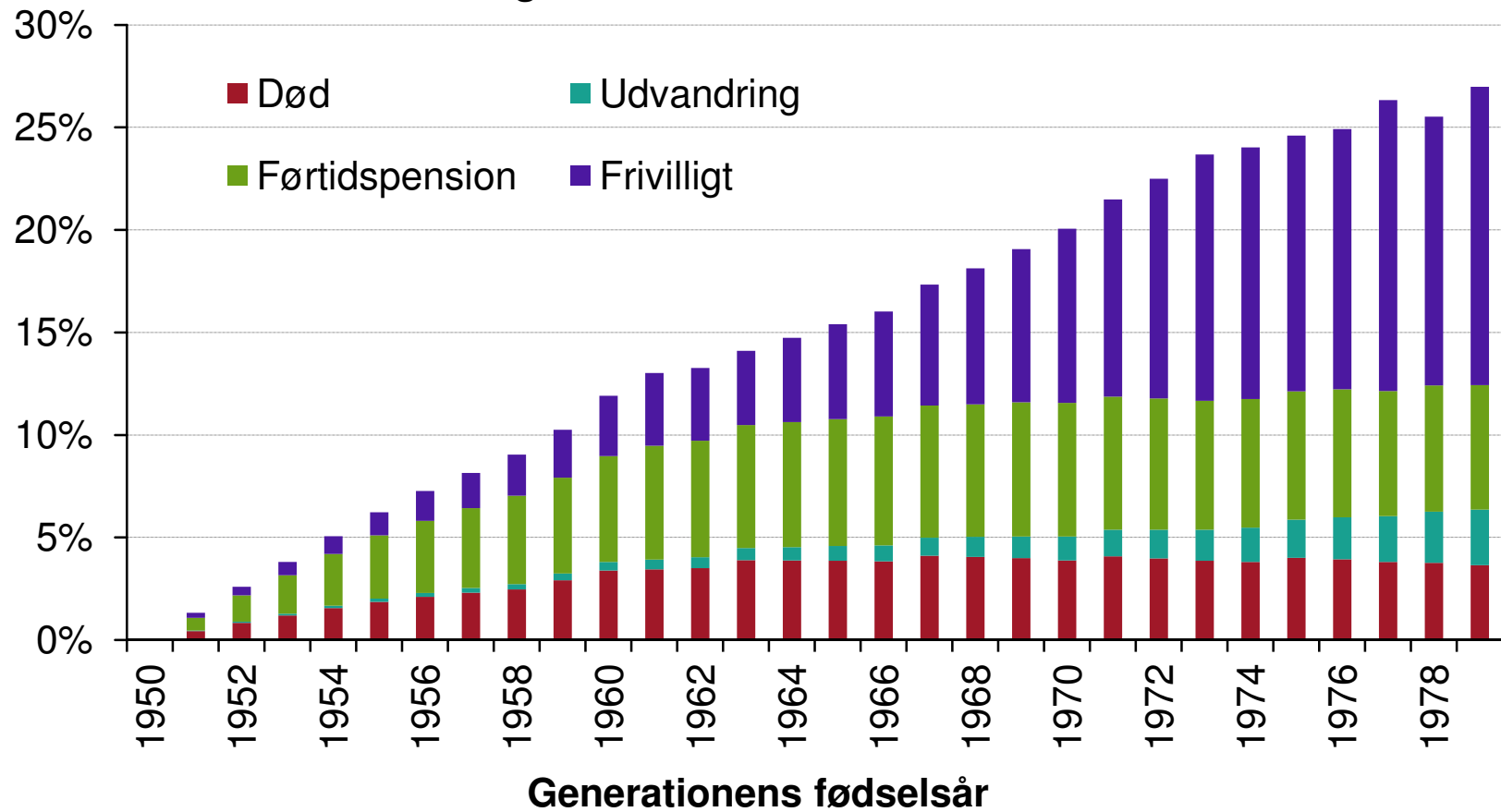


DREAM

Kilde: Egne beregninger på registerdata fra Danmarks Statistik

Akkumuleret frafald

Andel af efterlønstilmeldte,
som forlader efterlønsordningen

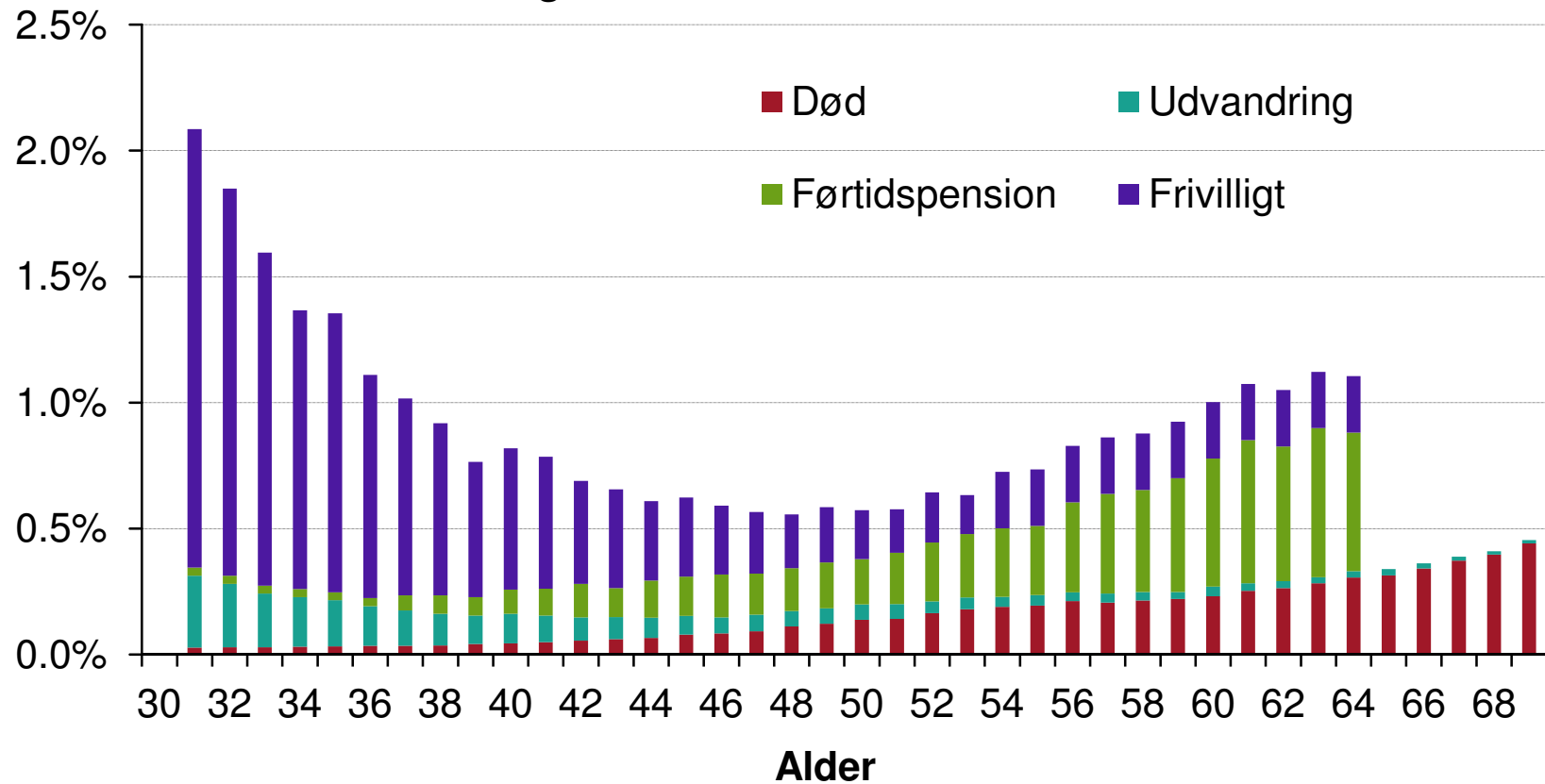


DREAM

Kilde: Egne beregninger på registerdata fra Danmarks Statistik

Aldersbetinget frafald

Andel af efterlønstilmeldte,
som forlader efterlønsordningen

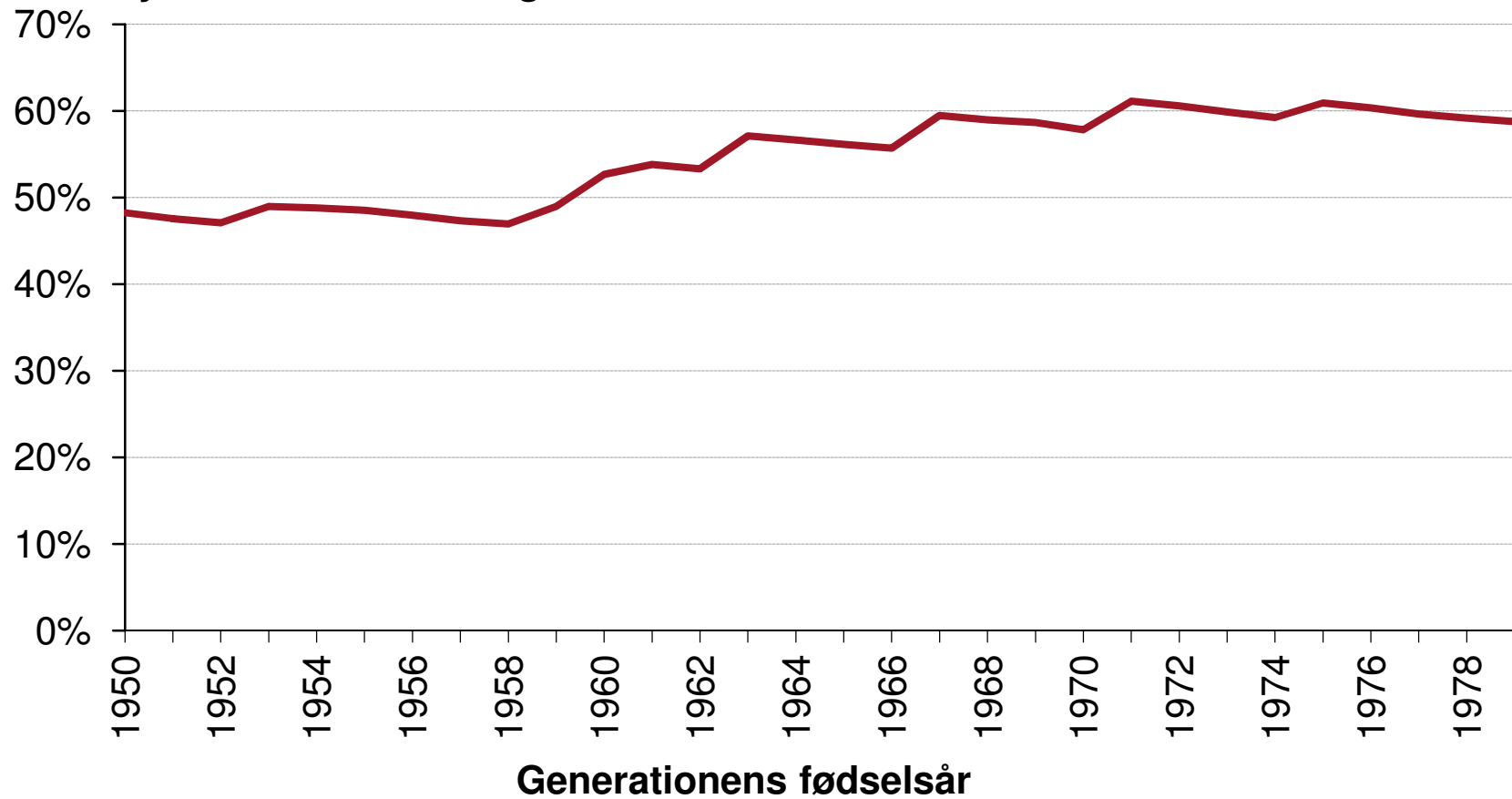


DREAM

Kilde: Egne beregninger på baggrund af registerdata fra Danmarks Statistik

Udnyttelsesgrad

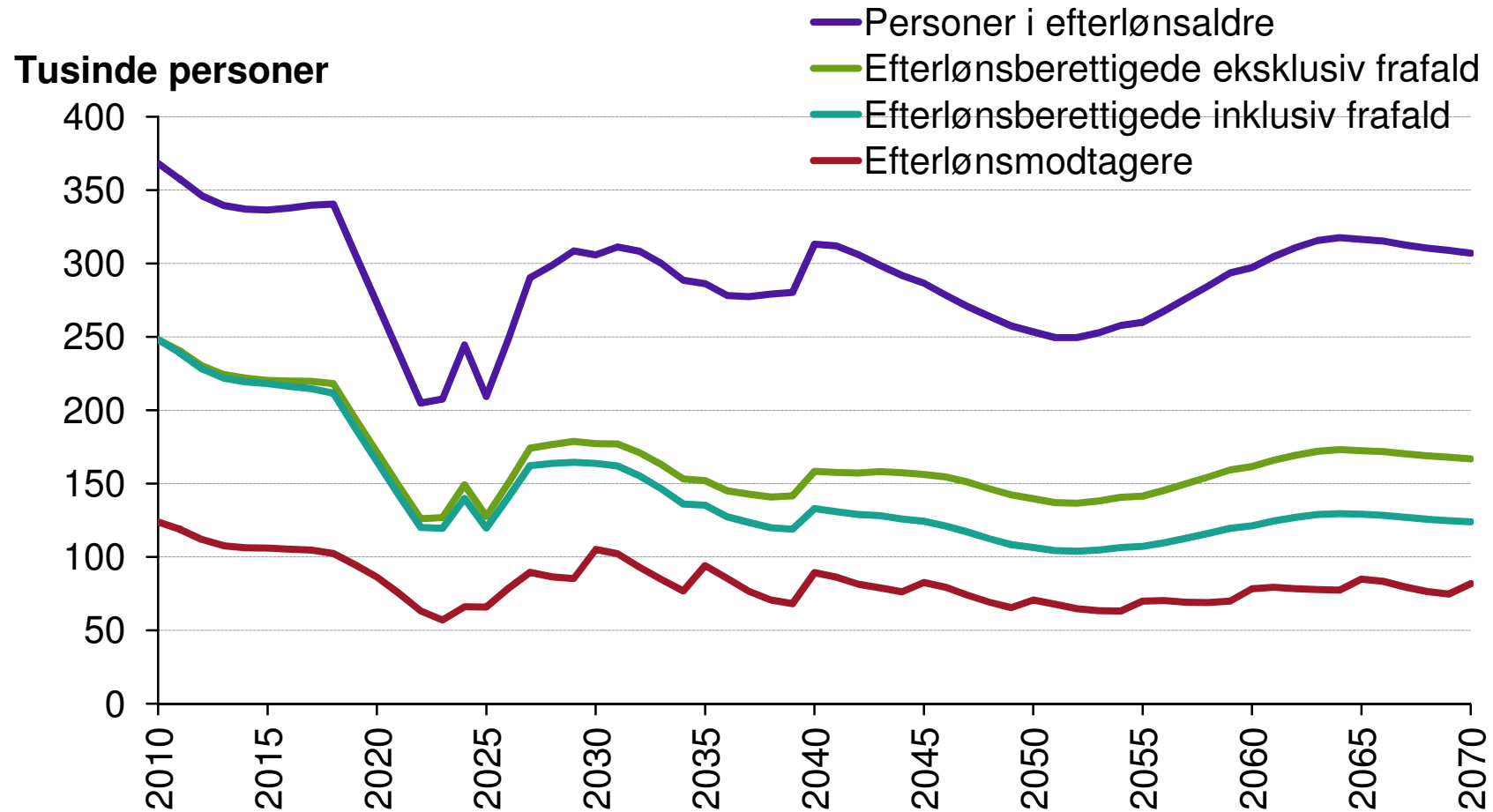
**Andel af efterlønsberettigede,
som udnytter efterlønsordningen**



DREAM

Kilde: Egne beregninger

Fremskrivning af efterlønnere



DREAM

Kilde: Egne beregninger

Reformpakken 2020

- Tilbagetrækningsreform
 - Fremrykning af øgede tilbagetrækningsaldrer
 - 3-årig efterlønsmodel, hvor efterløn i højere grad er afhængig af pensionsformue
 - Seniorførtidspension for nedslidte
- Væsentlige ændringer i efterlønsordningen
 - Midlertidig mulighed for skattefri udbetaling af efterlønsbidrag
 - Hvad er effekten af denne mulighed?

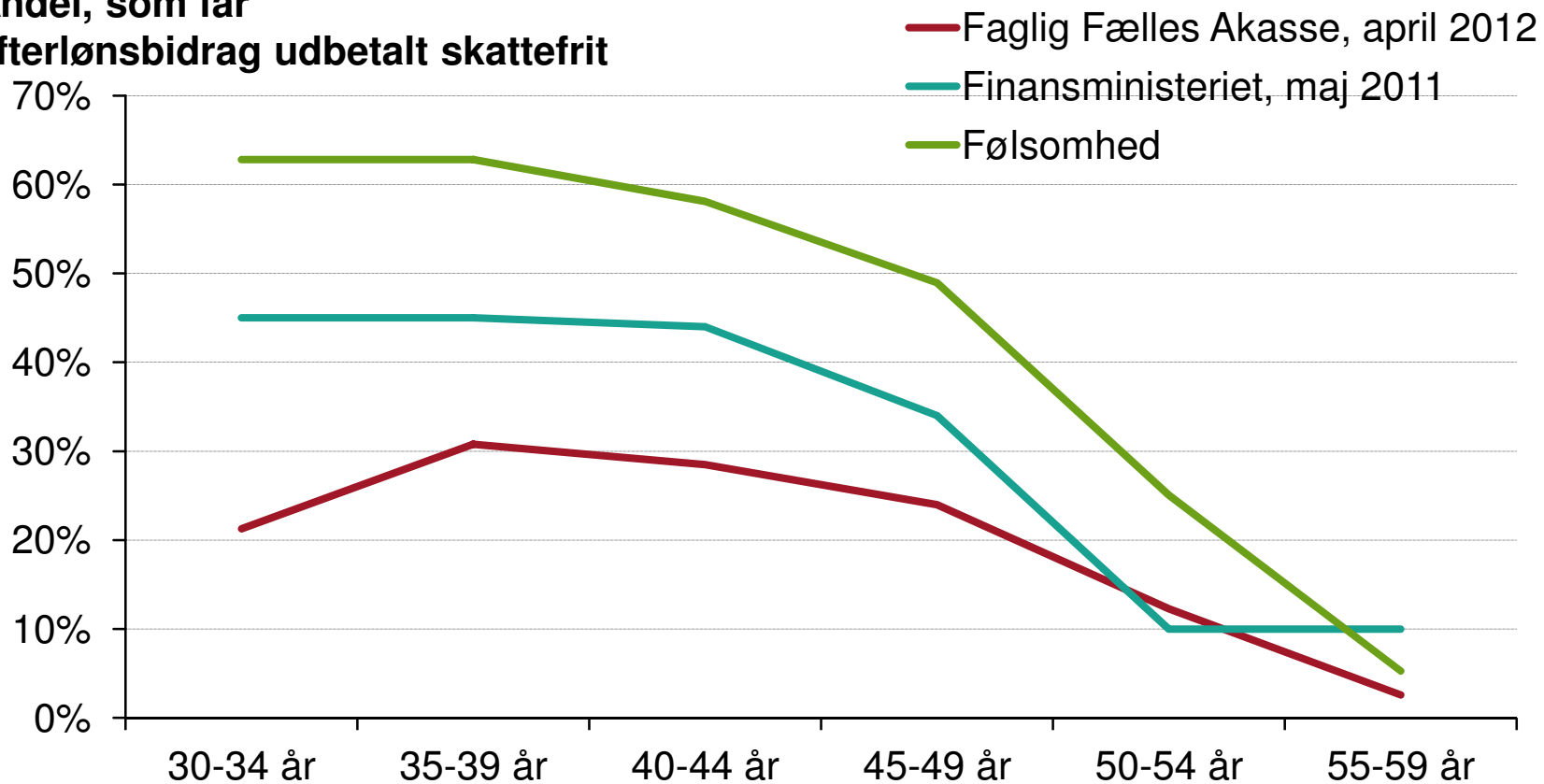
Fagligt Fælles Forbund (3F)

- Største fagforbund i DK
 - 349.049 medlemmer
 - Byggeri, jern/metal, rengøring mv.
 - 145.812, som betaler efterlønsbidrag ($\approx 14\%$)
- Udbetalt efterlønsbidrag per 16. april

	Alle	Efterlønsberettigede	
		- ja -	- nej -
Antal	47.763	25.267	22.496
Andel	24%	17%	44%

Aldersbetinget udbetaling

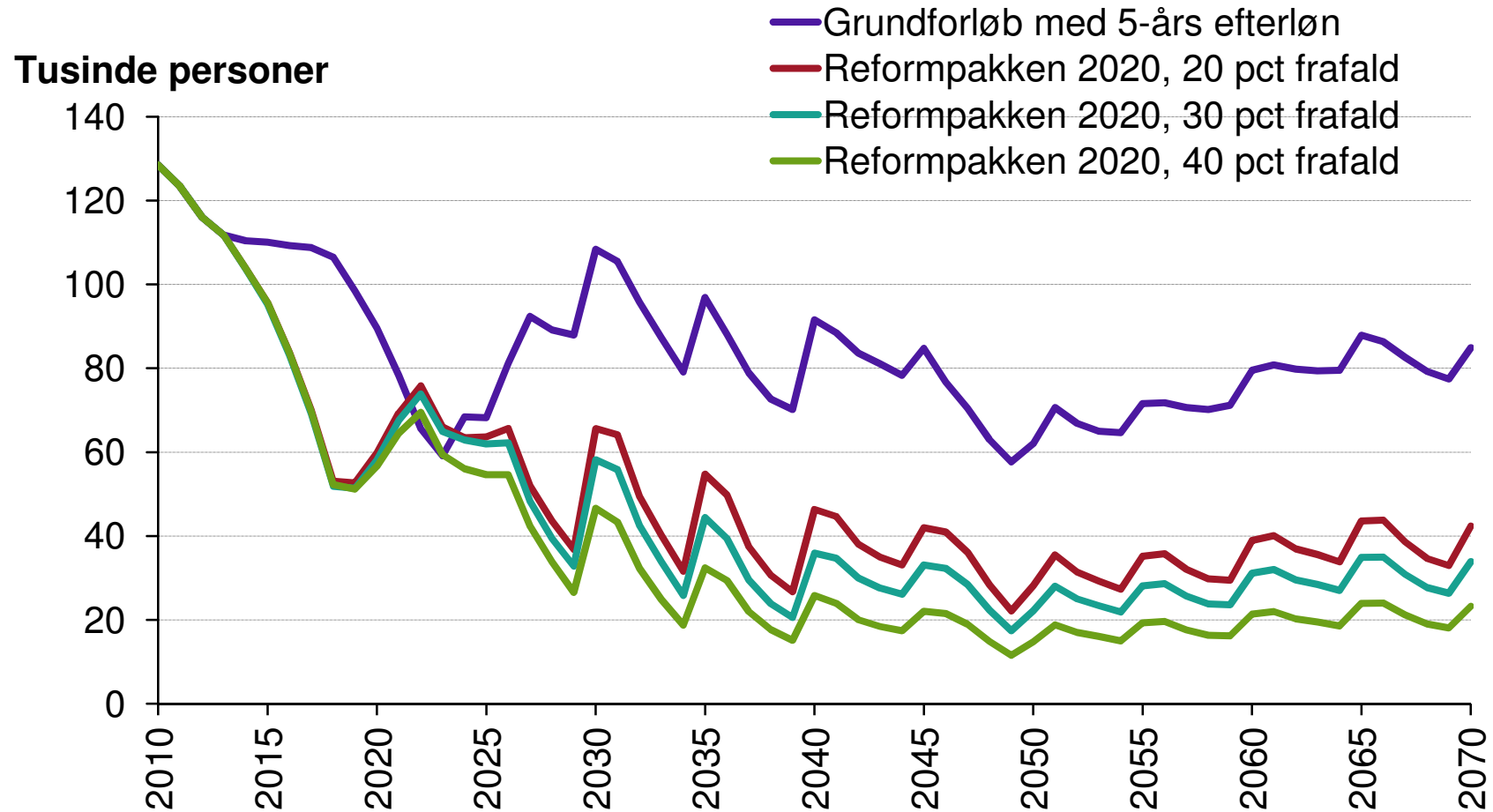
Andel, som får
efterlønsbidrag udbetalt skattefrit



DREAM

Kilde: Økonomisk Redegørelse dec. 2011, 3F og egne beregninger

Efterlønsmodtagere



DREAM

Kilde: Egne beregninger

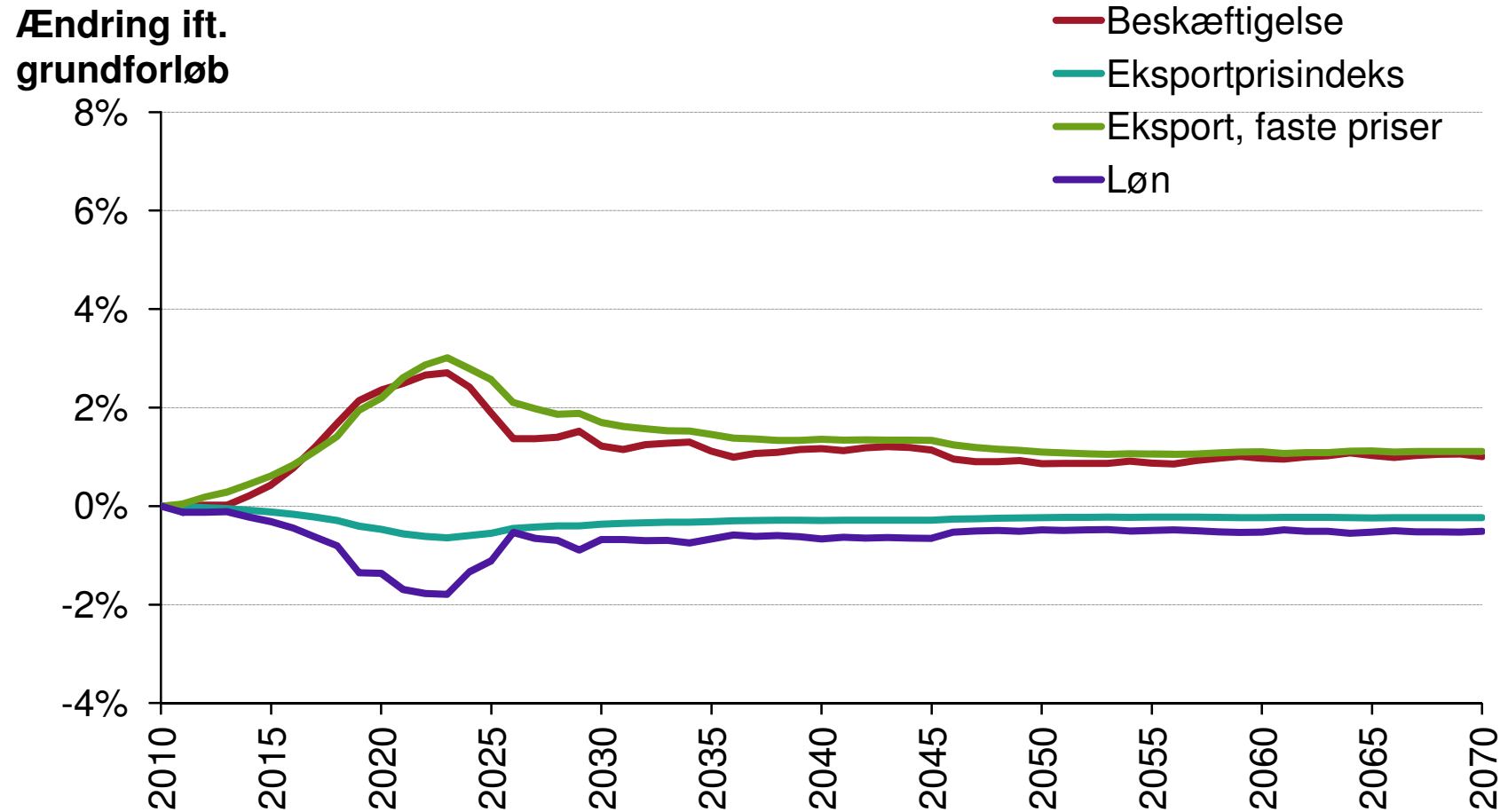
Makroøkonomisk effekt I

	Holdbarhedsindikator		Ændring ift. grundforløb	
	<i>% af BNP</i>	<i>Mia. kr.</i>	<i>%-point</i>	<i>Mia. kr.</i>
Grundforløb	-1,11	-19,8	-	-
20 pct. frafald	-0,68	-12,1	0,43	7,7
30 pct. frafald	-0,64	-11,4	0,47	8,4
40 pct. frafald	-0,59	-10,5	0,52	9,4

Kilde: Egne beregninger på DREAM

DREAM

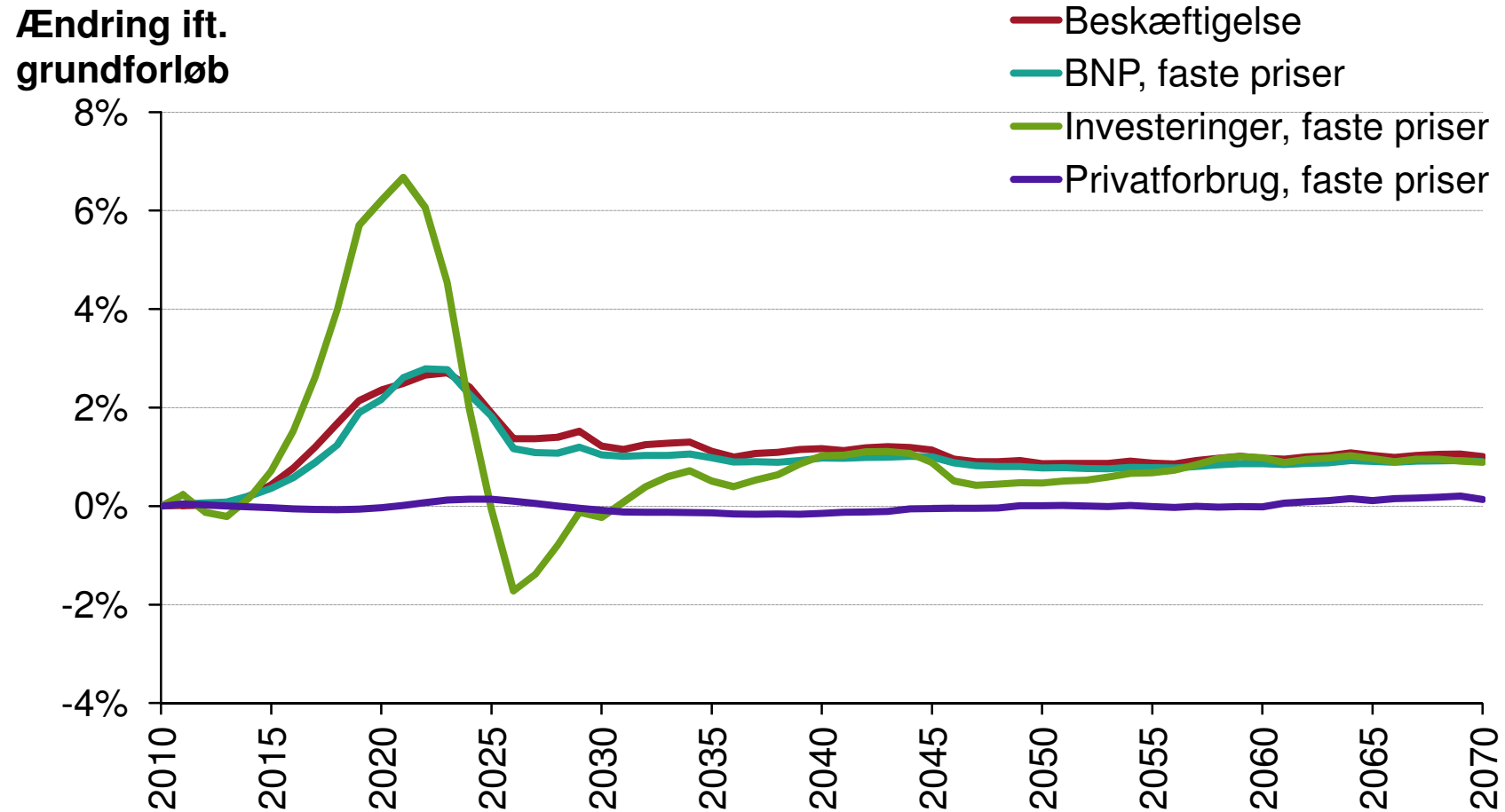
Makroøkonomisk effekt II



DREAM

Kilde: Egne beregninger på DREAM

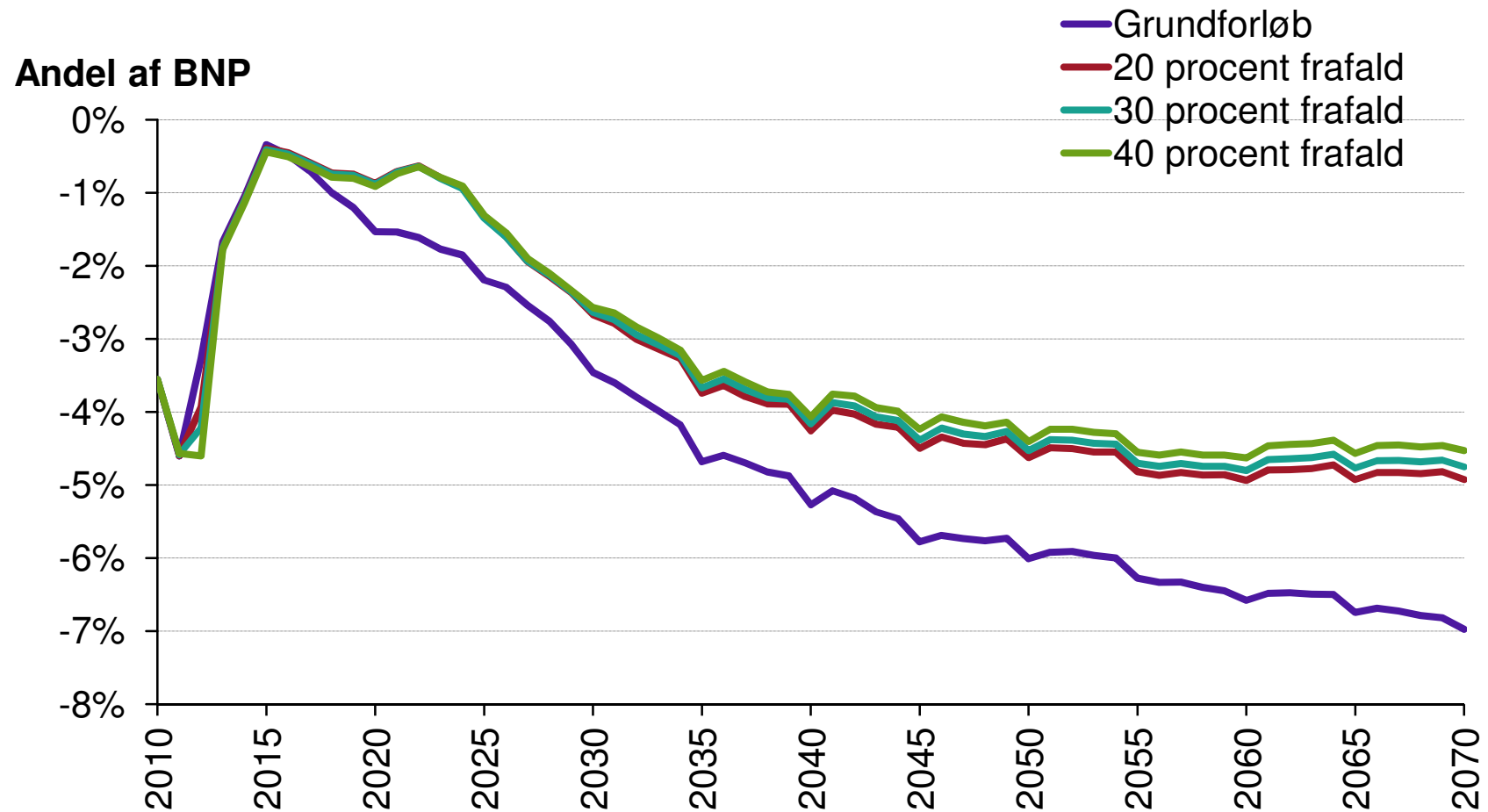
Makroøkonomisk effekt III



DREAM

Kilde: Egne beregninger på DREAM

Den offentlige saldo



DREAM

Kilde: Egne beregninger på DREAM

Udvikling i den offentlige saldo

Ændringen i forhold til grundforløb med 20 procent frafald i de offentlige indtægter og udgifter i procent af BNP

	2020	2025	2030	2040	2050	2060	2070
Offentlige budget	0.7	0.9	0.8	1.0	1.4	1.6	2.0
Offentlige indtægter	-0.6	-0.4	-0.2	-0.2	0.0	-0.1	-0.1
Offentlige udgifter	-1.2	-1.0	-0.7	-0.7	-0.5	-0.6	-0.6
- Offentligt individuelt forbrug	-0.4	-0.3	-0.2	-0.2	-0.2	-0.2	-0.2
- Offentlige indkomstoverførsler	-0.8	-0.6	-0.5	-0.4	-0.3	-0.4	-0.4
- Folkepension	-0.6	-0.6	-0.1	-0.1	0.0	0.0	0.0
- Efterløn	-0.3	0.0	-0.4	-0.4	-0.3	-0.3	-0.3
Offentlige nettorenteudgifter	0.0	-0.2	-0.3	-0.6	-0.9	-1.2	-1.5

DREAM

Kilde: Egne beregninger på DREAM